



Synthèse - Diagnostic de territoire et préconisations

Emploi, recrutement et insertion professionnelle en agriculture dans l'Aube

Aube
en Champagne
LE DÉPARTEMENT


**AGRICULTURES
& TERRITOIRES**
CHAMBRES D'AGRICULTURE
AUBE & HAUTE-MARNE

Sommaire

- Les orientations
- Introduction
- Partie I : L'emploi agricole
 - 1/ L'emploi vu par les employeurs agricoles
 - 2/ L'emploi et les personnes en précarité et en difficulté sociale du secteur agricoles
- Partie II : Le recrutement dans le secteur agricole et l'insertion professionnelle
 - 1/ Le recrutement en agriculture
 - 2/ Le recrutement des personnes en précarité et en difficulté sociale
- Schéma des partenaires
- Préconisations et pistes d'actions



Les orientations

Objectifs généraux

- Ouvrir une nouvelle piste de résorption des problèmes de recrutement en agriculture
- Retrouver l'image d'une agriculture socialement impliquée
- Apporter au cœur des territoires ruraux la mise en relation employeurs / salariés agricoles
- Ouvrir une nouvelle approche d'accompagnement auprès de ses ressortissants employeurs

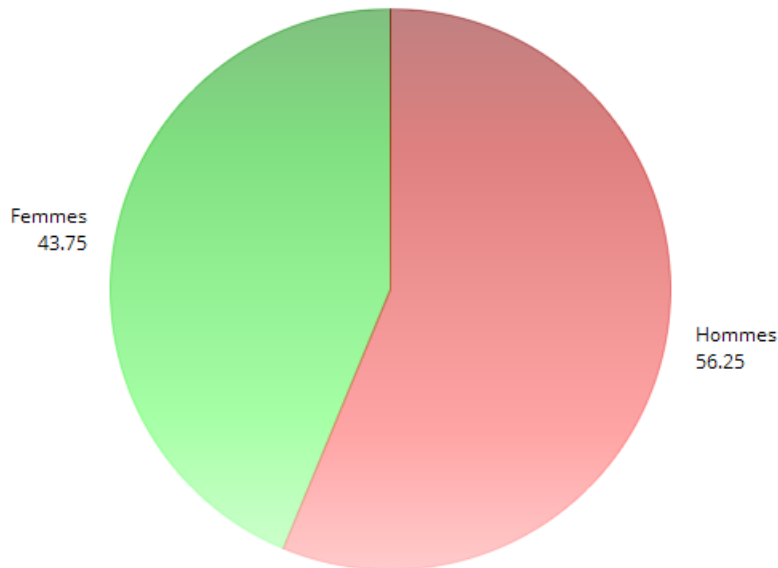
Objectifs opérationnels

- Réunir et engager les employeurs agricoles dans une réflexion sur l'inclusion professionnelle,
- Établir des partenariats solides pour favoriser le dialogue entre les acteurs locaux de l'emploi, de l'insertion et de l'agriculture,
- Identifier les besoins en vue d'améliorer l'emploi et le recrutement agricole, en imaginant des solutions adaptées,
- Faciliter la mise en place de nouvelles initiatives en misant sur l'intelligence collective,
- Fournir des informations et des orientations dans le domaine de l'insertion professionnelle,
- Élaborer des parcours de formation en collaboration avec les acteurs du territoire,
- Promouvoir les métiers de l'agriculture et de la viticulture,
- Accompagner les employeurs dans leur parcours d'entreprise inclusive.

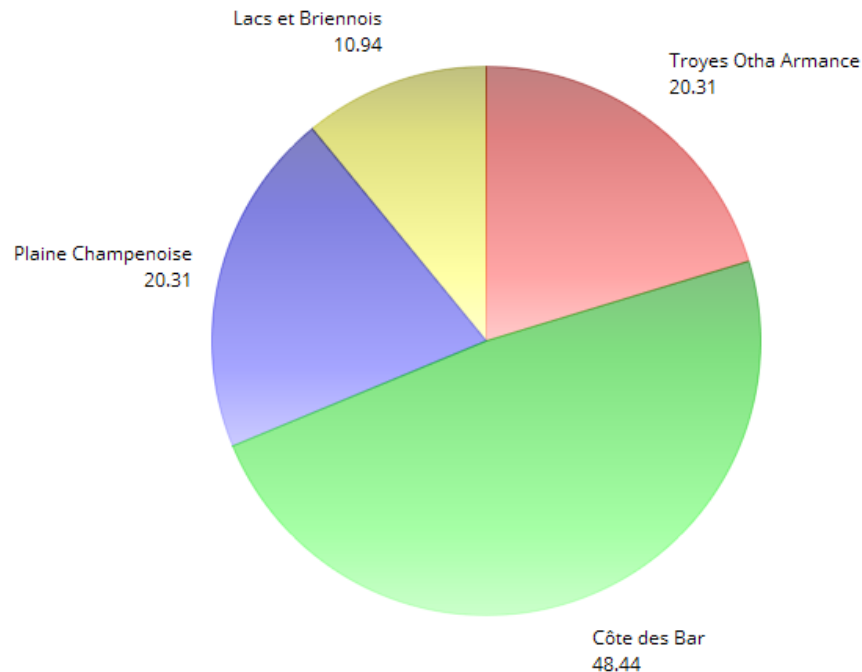
Introduction

L'enquête auprès des agriculteurs sur l'emploi, le recrutement et l'insertion professionnelle en agriculture dans l'Aube : 64 répondants

Les profils des répondants en %



Les profils des répondants en %



Partie I : L'emploi agricole

1/ L'emploi vu par les employeurs agricoles

FREINS

- L'administratif/gestion salarié
- L'évolution salariale
- L'adaptation
- L'évolution du métier
- La précarité
- La formation
- La rémunération / valorisation / reconnaissance
- Les stéréotypes et préjugés
- La communication
- Les avantages sociaux / en nature

Partie I : L'emploi agricole

1/ L'emploi vu par les employeurs agricoles

BESOINS : ASPECTS REGLEMENTAIRES

Présence d'un lieu de repos dédié au personnel et accès aux sanitaires

Matériels vis-à-vis de la protection et de la sécurité du personnel

Existence d'un règlement intérieur et de consignes de sécurité bien établies

Partie I : L'emploi agricole

1/ L'emploi vu par les employeurs agricoles

BESOINS : CONTEXTE SOCIAL

Relations équilibrées entre les parties prenantes, clarté des règles d'organisation, prise de décision concertées ou explicitées, existence d'un sentiment d'implication des salariés dans le fonctionnement de l'exploitation

Amélioration des conditions de travail (l'intégration de nouveaux salariés, organisation du temps de travail, des heures supplémentaires, des repos compensateurs, paniers, avantages en nature, avantages sociaux, politique de conciliation travail-famille/vie personnelle)

Développement des compétences (programme de formation, existence d'entretiens annuels, consigné par écrit, évaluant l'évolution et les compétences du salarié)

Partie I : L'emploi agricole

1/ L'emploi vu par les employeurs agricoles

BESOINS : REPRESENTATIF

Rafraichir et redynamiser l'image agricole et la vision des métiers et la pénibilité du travail perçue (services pour exploitants permettant de libérer du temps montrer une image d'équilibre vie pro/perso, organisations innovantes, communication),

Actualiser la vision de mon métier, concilier les visions intergénérationnelles (susciter des vocations,...),

Création de structures d'insertion par l'activité économique agricole pour favoriser l'intégration de nouveaux salariés (autre que le maraîchage),

Partie II : Le recrutement dans le secteur agricole et l'insertion professionnelle

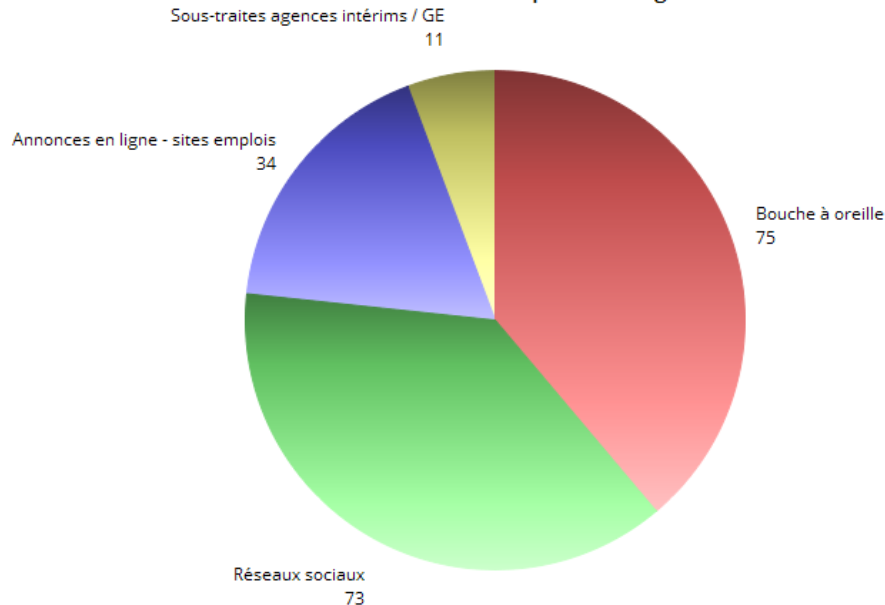
1/ Le recrutement en agriculture



FREINS

La fiabilité du salarié, l'autonomie et la confiance,
Les compétences,
Les finances,
Les modalités de recrutement,
La connaissance insuffisante des métiers agricoles,
Les conditions de travail
La rémunération,
Le temps de travail,
La gestion des salariés et de l'administratif.

La diffusion des offres d'emplois des agriculteurs en %



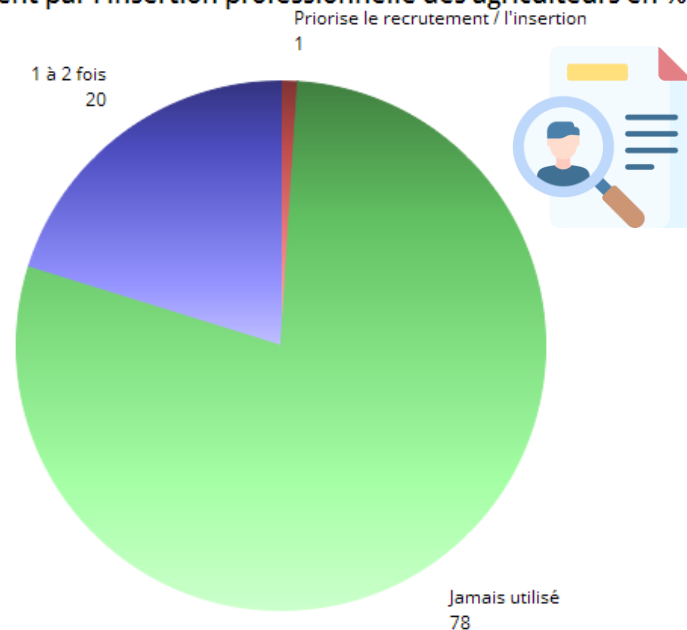
Partie II : Le recrutement dans le secteur agricole et l'insertion professionnelle

2/ Le recrutement des personnes en précarité et en difficulté sociale

La connaissance des agriculteurs en insertion professionnelle en %



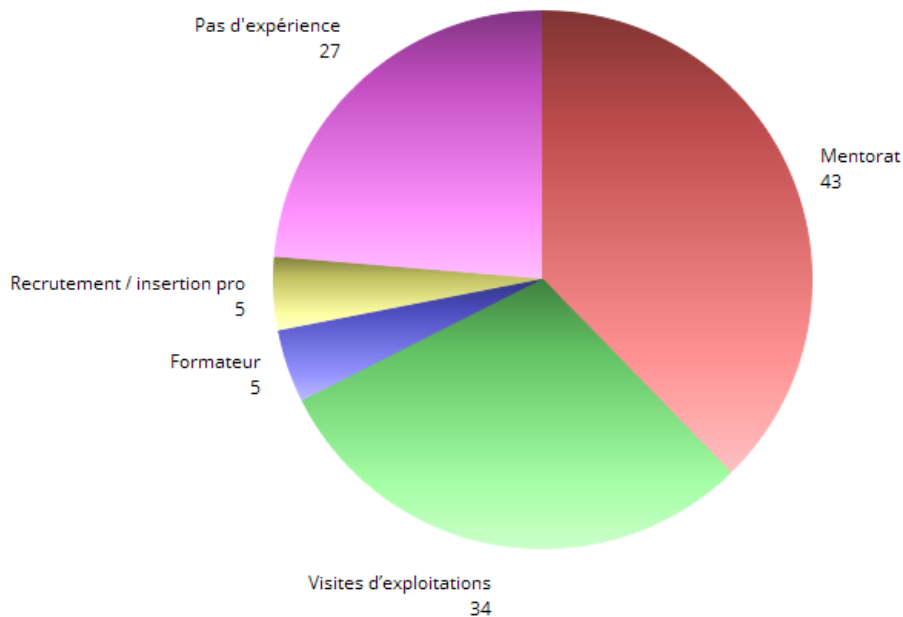
Recrutement par l'insertion professionnelle des agriculteurs en %



Partie II : Le recrutement dans le secteur agricole et l'insertion professionnelle

2/ Le recrutement des personnes en précarité et en difficulté sociale

L'expérience des agriculteurs en insertion professionnelle en %



Partie II : Le recrutement dans le secteur agricole et l'insertion professionnelle

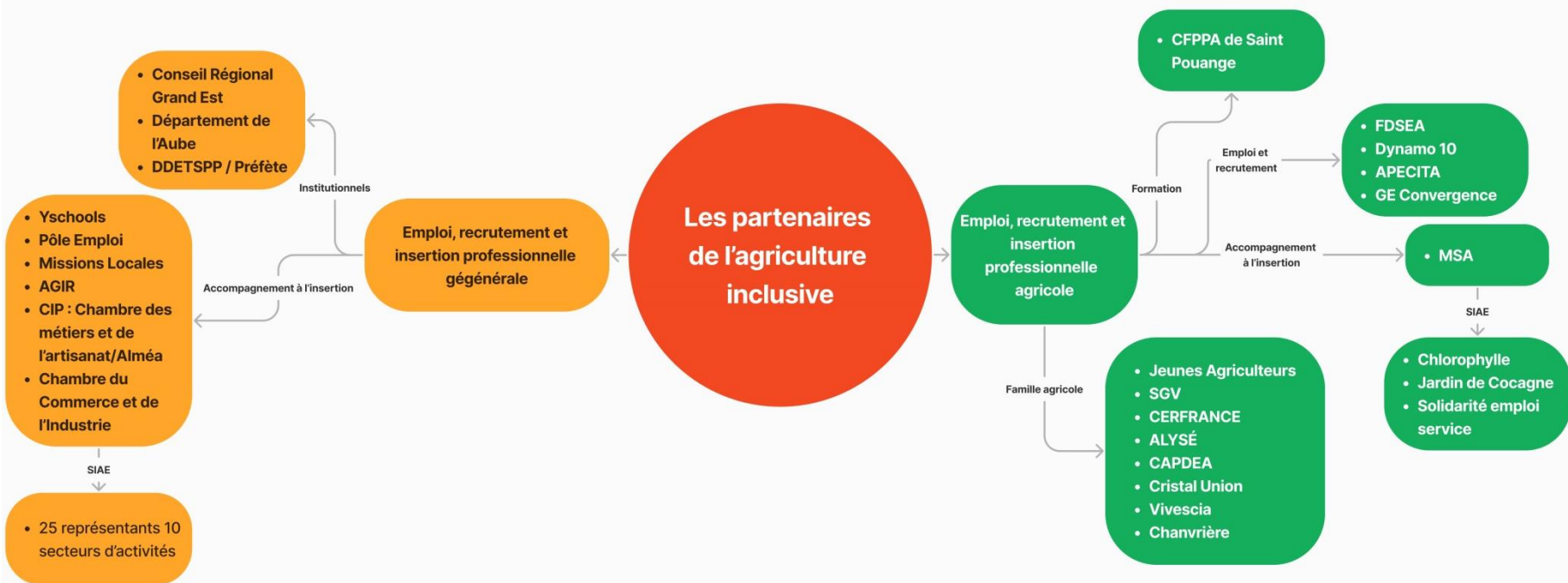
2/ Le recrutement des personnes en précarité et en difficulté sociale

- 33 immersions professionnelles en agriculture en 2023

- 6 ACI (ateliers et chantiers d'insertion) en agriculture :
 - **Chlorophylle** : 40km autour de Romilly sur Seine
 - **Les Jardins de Cocagne de la Barbuise** : 30km autour d'Arcis sur Aube
 - **Solidarité Emploi Service** : Troyes et agglomération
 - **Boutique Boulot** : Troyes et agglomération, Arcis sur Aube, Evry-le-Châtel, Aix-en-Othe, Estissac
 - **Du cœur au travail** : 25km autour de Bar sur Seine
 - **Aube environnement** : Tout le département

- 6 formations dispensées par le CFPPA au SIAE

Schéma des partenaires



Préconisations



Pistes d'actions 1/2

1

- Actualiser ma vision du métier
- Conférence travailler avec les générations X, Y, Z / Rencontres intergénérationnels / mixité
- Fresque de la diversité
- Sensibilisation de parcours de personnes en difficultés sociale et professionnelle
- Club entreprise inclusive agricole en lien avec "Les entreprises s'engagent« de la CCI

2

- Cible salariés /grand public / en insertion
Promotion des métiers innovation des outils et des discours, redynamiser l'image des métiers agricoles (communication positive)
Réflexion sur une nouvelle communication dynamique et jeune des emplois saisonniers
- Cible employeurs agricoles
Annuaire de l'emploi : insertion professionnelle, dispositifs (PACE,...), structures, aides, base législative, calendrier/agenda des grandes dates,...)

3

- Ecrire et faire vivre son règlement intérieur et de consignes de sécurité, clarté des règles d'organisation
- Prise de décision concertées ou explicitées
- Entretiens annuels + opportunités de formation
- Création et diffusion des offres d'emplois
- Compétences législatives / administratives / managériales
- Intégration de nouveaux salariés et/ou fragilisés (CTLD, BRSA, étrangers,...)

Actions mutualisées
entre les Chambres
consulaires

4

Emploi saisonniers

- **Renforcer le partenariat des groupements d'employeurs et insertion professionnelle**
- **Informations collectives dans les structures de l'insertion professionnelle**
- **Organisation de job-datings par territoire + préparation des agriculteurs à ces types de recrutements**
- Préparation physique des saisonniers recrutés
- **Participation des personnes en insertion au glanage de denrées agricoles des dons des agriculteurs aux associations d'aides alimentaires (intégration au PAT niveau 2 axe 2 lutte contre la gaspillage alimentaire et axe 3 justice sociale)**

Suivi

- **Répondre aux questions et aux besoins, orienter vers les partenaires et dispositifs (PACE, CIP...)**
- Médiation

Facilitation

Thématique des séances de facilitations (date prévisionnelle)

- SESSION 1 21/03: Préconisations 1 : Comment rompre avec le processus de catégorisation (stéréotypes et préjugés) des métiers de l'agriculture et des personnes en insertion professionnelle ?
- SESSION 2 18/04: Préconisations 4 : Comment créer des opportunités pour favoriser le recrutement par l'insertion ?
- SESSION 3 30/05 : Préconisations 2 : Comment la communication peut favoriser le recrutement des emplois saisonnier agricole ?
- SESSION 4 20/06 : Préconisations 3 : Comment faire naître une relation de confiance et la fiabilité des salariés saisonniers ?